



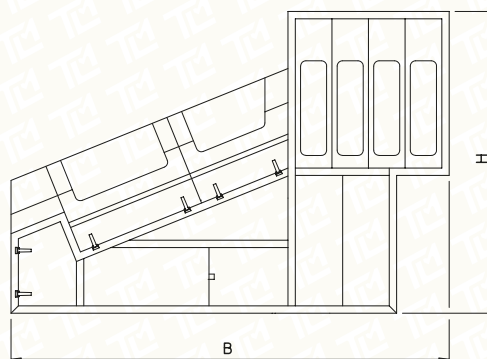
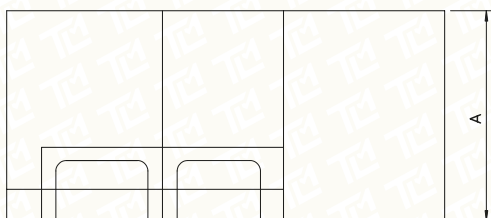
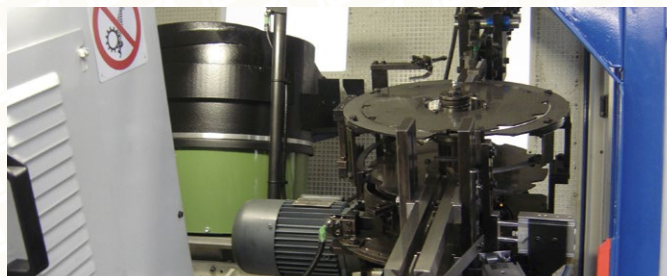
Rullatrici a pettini piani per viti e particolari speciali

con caricatore rondelle **RP20/CR**



Macchine combinate – modulari e multi-funzione

Sono macchine ottenute dalla combinazione dei vari moduli in produzione, che consentono di poter effettuare in un solo passaggio, ad esempio, l'appuntitura, il carico della rondella e la filettatura finale della vite, senza effettuare i passaggi di carico e scarico dei particolari da lavorare, in quanto tutte le lavorazioni avvengono in cascata. Questo consente al cliente utilizzatore di effettuare delle ulteriori lavorazioni contemporaneamente all'operazione di filettatura/rullatura in "tempo mascherato". Riducendo i tempi di produzione aumenterà il margine di profitto sul prodotto finale. Sono eseguibili diverse combinazioni di moduli, in funzione delle lavorazioni da ottenere sul prodotto finito. Ogni modulo è by-passabile in modo da poter escludere qualsiasi lavorazione non necessaria.



Caratteristiche tecniche: i valori sono indicativi. La velocità della macchina può variare in base al materiale usato e al tipo di particolare da rullare. Dimensioni in mm.

Produzione pezzi minuto	Diametro vite	Lunghezza filettabile	Lunghezza max. del gambo sotto testa	Dimensioni utensili	Potenza totale motori	Peso netto circa	Dimensioni macchina singola	Dimensioni macchina con cappa d'insonorizzazione totale
min 40 max 120	min 10 max 20	min 20/30 max 120	210 300	305x279x127/140 Sp. 38	HP 40	Kg. 8500	3400x1600 x2020	A 1950 - B 4170 H 2870