



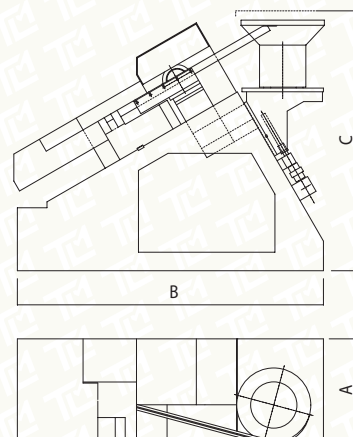
# Rullatrici a pettini piani per viti e particolari speciali

## microrullatrice **RP4**



Rullatrice automatica completa di vibro-alimentatore, per esecuzione di filetti dall'M2 all'M4 ad alta precisione e produttività:

- capacità di produzione fino a 700 pezzi al minuto
- supporto guide con regolazione verticale, che consente di lasciare il blocco porta pettine sempre nella stessa posizione, e ottenere più semplicemente la "fase", se i pettini sono eseguiti correttamente
- pannello operatore touch screen Siemens con autodiagnosi gestione mediante PLC Siemens di ultima generazione
- certificabile Industria 4.0
- ideale per produzione di particolari di piccole dimensioni
- campi di impiego: elettronica, gioielleria, cicli e motocicli, industria del bianco.



**Caratteristiche tecniche: i valori sono indicativi.** La velocità della macchina può variare in base al materiale usato e al tipo di particolare da rullare. Dimensioni in mm.

Produz. pezzi minuto	Diametro viti mecc.	Diametro viti autofil.	Diametro viti a legno	Lungh. filettabile	Lungh. filetto con punta	Lungh. max. del gambo sotto testa	Dimens. utensili	Potenza totale motori	Peso netto circa	Dimensioni
min 250 max 750	min 1,7 max 4	min 2,2 max 3,5	min 2 max 3,5	min 5 max 30	25	54	58x66x20 H 32	HP 7,5	Kg 1500	A 550 B 1650 C 1400